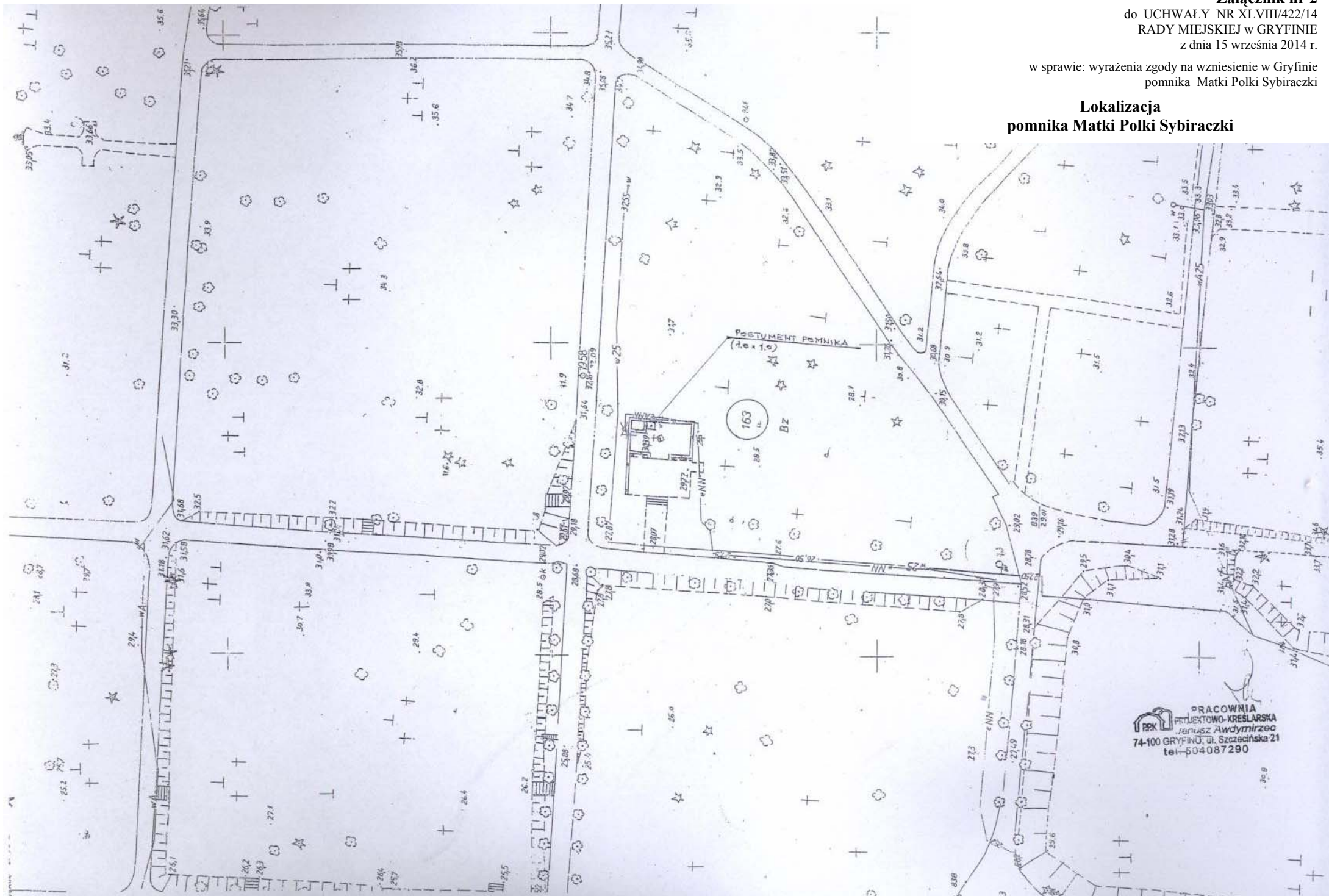


w sprawie: wyrażenia zgody na wzniesienie w Gryfinie
pomnika Matki Polki Sybiraczki

**Lokalizacja
pomnika Matki Polki Sybiraczki**



PRACOWNIA
PROJEKTOWO-KRZESLARSKA
Janusz Awdymirzec
74-100 GRYFINO, ul. Szczecińska 21
tel. 504087290