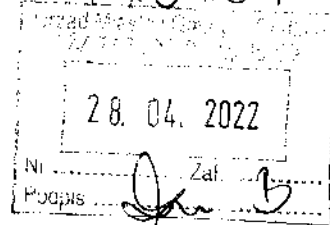


591122

0.10.104

Robert Jonasiak



Gryfino, dnia 28.04.2022 r.

Nadeszła kopia  
28.04.2022 r.  
Robert Jonasiak

Pani *[illegible]*

Mieczysław Sawaryn

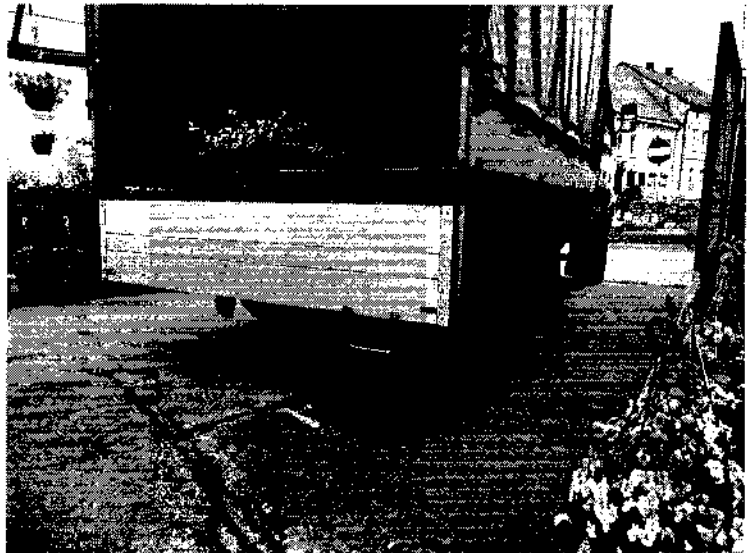
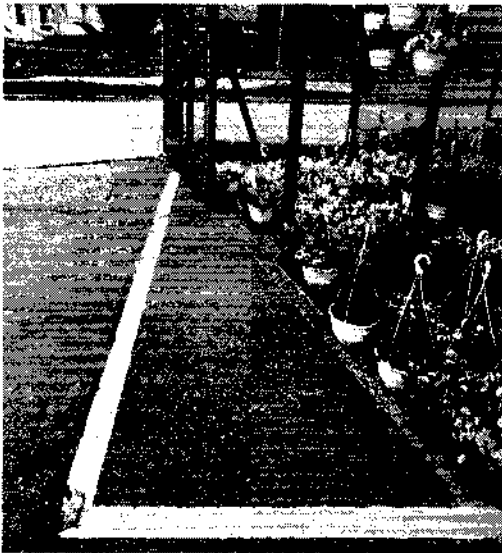
Burmistrz Miasta i Gminy Gryfino

### INTERPELACJA

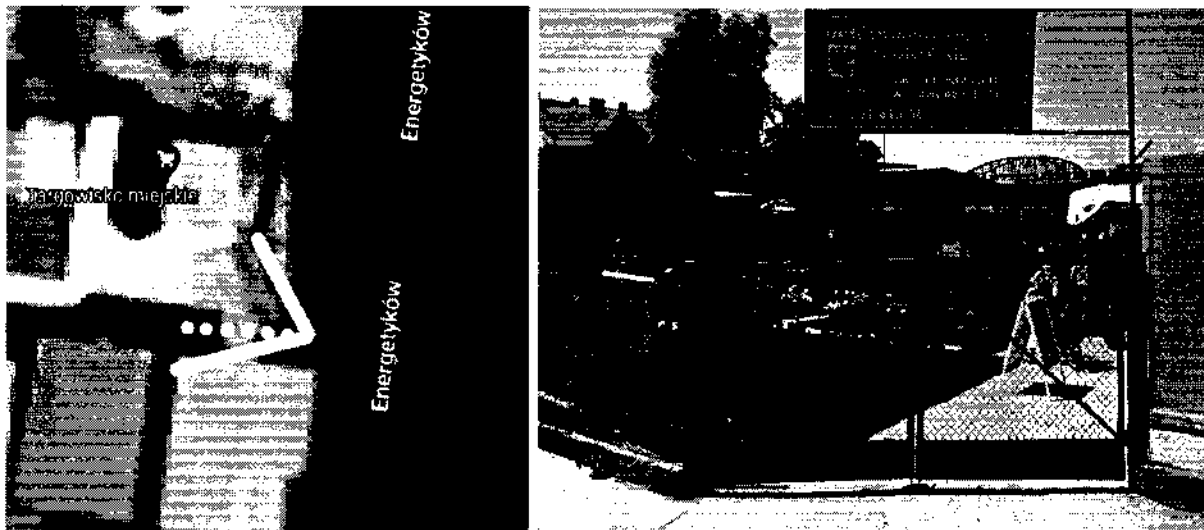
**W sprawie zapewnienia na Targowisku Miejskim w Gryfinie możliwości dowozu towarów zgodnie z nowo zatwierdzonym Regulaminem targowiska oraz zapewnienia bezpieczeństwa korzystającym z targowiska.**

Zatwierdzony przez radę Miejską Regulamin Targowiska Miejskiego w Gryfinie na Sesji 31.03.2022 r. był kompromisem zaspokajającym oczekiwania większości gryfińskich kupców. Przewidziane w nim godziny dowozu towarów, poprzez bramy Targowiska, umożliwiały maksymalne zaopatrzenie stoisk.

Już po wprowadzeniu Regulaminu pojawiły się na wjeździe północno-wschodniej bramy żółte linie oznakowania poziomego, które oznaczają miejsca wystawowe stoisk. Linie poszerzają tereny wystawowe stoiska, a zarazem znacząco zwiężają wjazd poprzez bramę targowiska.



Północno-wschodnia brama targowiska jest usytuowana pod kątem aby umożliwić pojazdom dostawczym z wąskiej ul. Energetyków wjazd tyłem. Żółte linie na zdjęciu pokazują sytuację przed domalowaniem nowych linii. Linia przerywaną oznaczono na zdjęciu nowo namalowane linie, które jak widać utrudniają wjazd pojazdom zaopatrzenia i tym samym również pojazdom służb ratunkowych na teren targowiska.



Proszę o udzielenie odpowiedzi na następujące pytanie:

1. Kiedy zostaną usunięte nowo namalowane oznakowanie poziome, znacząco zwężające wjazd dla samochodów z zaopatrzeniem poprzez północno-wschodnią bramę Targowiska Miejskiego w Gryfinie?
2. Kiedy zostaną usunięte nowo namalowane oznakowanie poziome znacząco zwężające wjazd dla wozów bojowych Straży pożarnej i innych służb ratunkowych poprzez północno-wschodnią bramę Targowiska Miejskiego w Gryfinie?

*Podpis radnego*

*Robert Jonasiak*